

Diabetes in Deutschland

Diabetes bei Kindern und Jugendlichen

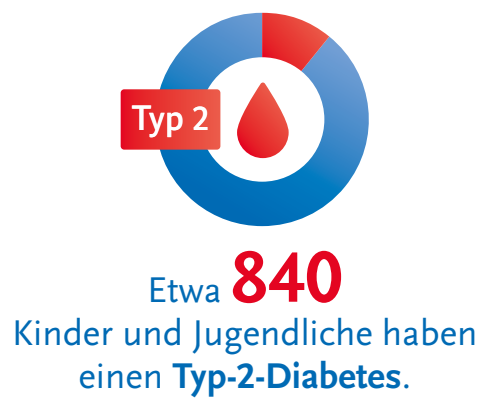
Diabetes

Typ-1-Diabetes

- » Autoimmunerkrankung, die sich oft bereits in jungen Jahren entwickelt.
- » Der Körper produziert kein oder nicht ausreichend Insulin.
- » Betroffene müssen lebenslang Insulin spritzen.

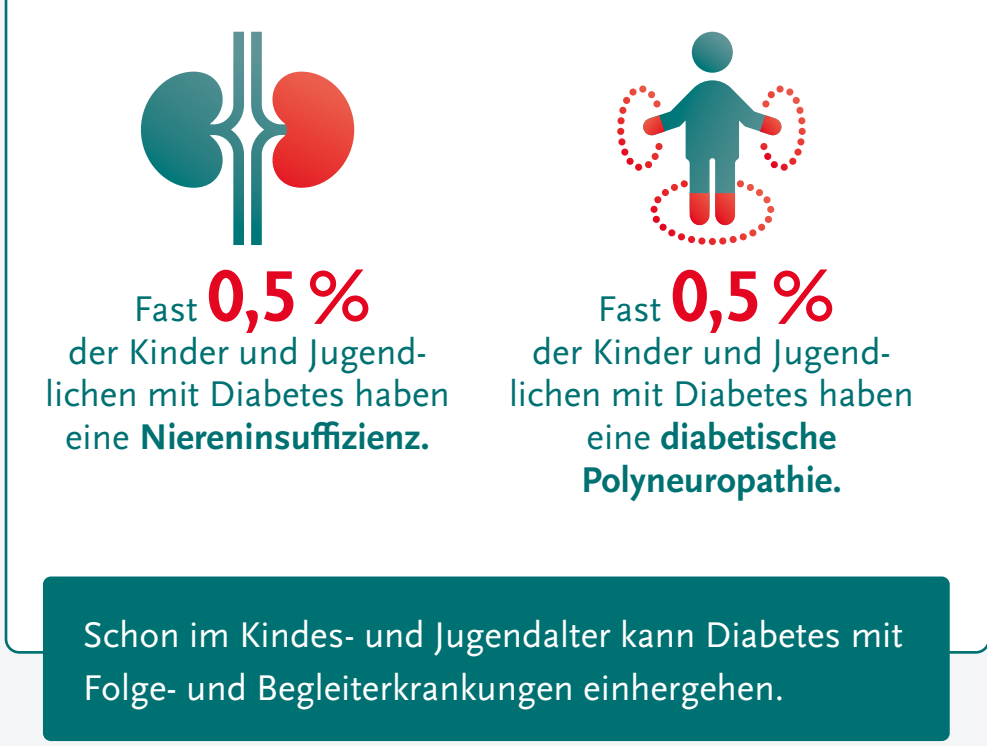
Typ-2-Diabetes

- » Der Körper kann das Insulin nicht richtig nutzen.
- » Entsteht überwiegend im höheren Lebensalter (Altersdiabetes).
- » Ein gesunder Lebensstil senkt das Risiko, an Typ-2-Diabetes zu erkranken.

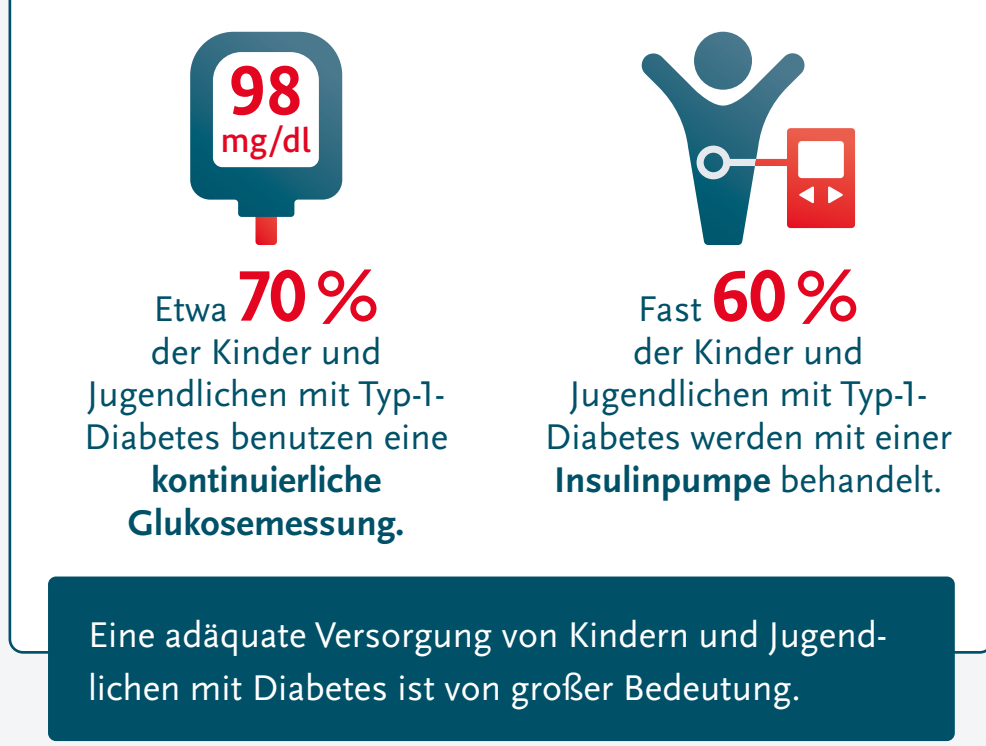


Im Kindes- und Jugendalter steht der Typ-1-Diabetes im Vordergrund. Der Typ-2-Diabetes kommt eher selten vor.

Folgeerkrankungen



Versorgung



Risikofaktoren Typ-2-Diabetes

